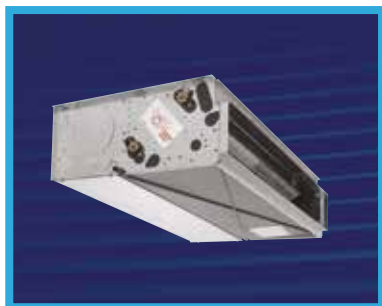
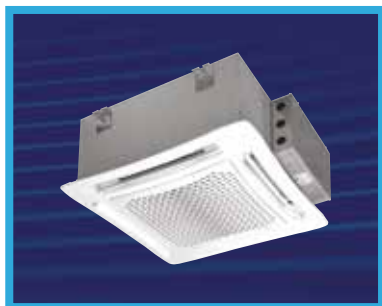
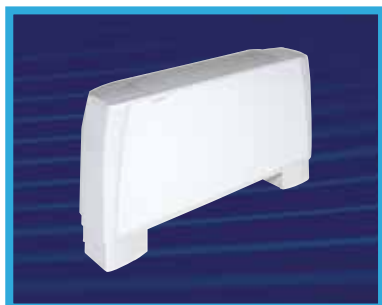


Fläktkonvektorer

Sprid värme och kyla med våra tysta produkter



VENETO
www.kinnan.se

Fläktkonvektorer

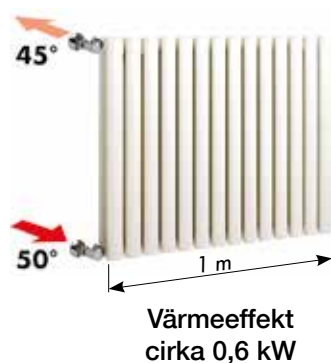
Ett effektivare element

Med en VENETO fläktkonvektor får man ut betydligt mer värmeeffekt än med en vanlig radiator. Vid samma framledningstemperatur på vattnet kan man få ut cirka 5 gånger mer värmeeffekt jämfört med en vanlig radiator med samma mått. Sänker man vattnets framledningstemperatur med 10°C får man fortfarande ut cirka 3 gånger mer värmeeffekt. Tillsammans med en bergvärmeanläggning kan fläktkonvektorerna användas för luftkonditionering under de varma sommarmånaderna.

VENETO erbjuder ett komplett sortiment av fläktkonvektorer, luftvärmare och tillbehör för alla behov. Modeller och utföranden finns för både vägg-, golv- eller takmontage.



Besparing



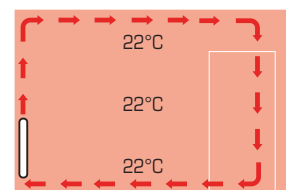
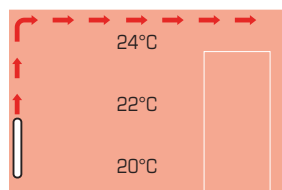
Ersätter dina vanliga radiatorer i bostaden

VENETO fläktkonvektorer är 3–4 gånger så effektiva som en vanlig radiator och kan tack vare sin låga ljudnivå och diskreta design placeras var som helst i bostaden. För att värmen ska spridas effektivt och besparingen ska bli så hög som möjligt, bör den placeras i bottenvåningens största

rum, oftast då vardagsrummet. Helst då öppet mot hall, övriga rum och eventuellt mot trappa till övervåningen. Fläktkonvektorn kan även användas till svalkande luftkonditionering under de varma sommarmånaderna.

Principen

En fläktkonvektor ger en jämn och behaglig inomhustemperatur året runt. Man kan säga att fläktkonvektorn är ett "element" som blåser varm och kall luft. Med en inbyggd fläkt som hela tiden anpassar hastigheten efter rådande behov. Detta innebär en låg energiförbrukning med hög effektivitet.



Med en **fläktkonvektor** får bostaden få en jämn temperaturfördelning.

Modeller

Kinnan AB som är generalagent för VENETO fläktkonvektorer erbjuder ett komplett sortiment för alla behov. Vår leverantör är Europas tredje största tillverkare av fläktkonvektorer. De är naturligtvis Euroventcertifierade vilket borgar för att tekniska data såsom kyl och värmeeffekter och inte minst ljudnivåer överensstämmer.

Carisma CRR

Speciellt anpassad för att installeras där man har extra krav på låg ljudnivå eller litet byggmått. CRR har ett djupmått på endast 183 mm och finns som golv/väggmodell i 4 storlekar och är avsedd för 2-rörssystem, värme eller kyla. Ihop med t.ex. en bergvärmeinstallation kan man få båda delar. Om man under sommarhalvåret utnyttjar den så kallade "frikylan" får man ett svalt och skönt inomhusklimat.

Carisma CRC

Avsedd för värme eller kyla och finns både som golv/vägg- alternativt takmodell i 7 storlekar. Finns med 2-rörssystem (kyla eller värme) samt även för 4-rörssystem det vill säga med både kyl och värmebatteri. Nydesignade centrifugalfläktar med upp till 40% lägre energiförbrukning.

Tillbehör

Vi har ett stort urval av tillbehör såsom elektroniska termostater, fläkthastighetsomkopplare, 2- och 3-vägsventiler med ställdon (fabriksmonteras på beställning), kondensvattentråg etc.

Carisma CRC för inbyggnad

För inbyggnad i 3 storlekar för 2-rörssystem.

Carisma CVP-T High Wall

Finns i 4 storlekar och är avsedd för väggmontage och 2-rörssystem. Enkel och snabb installation. Levereras med trådlös fjärrkontroll och inbyggd reglerutrustning. Som tillbehör finns 2- eller 3-vägsventiler.

SkyStar kassett

För inbyggnad i undertak. Finns i 6 storlekar för 2 eller 4-rörssystem. Inbyggd kondensvattenpump och ställbara luftriktare. Kan styras med fjärrkontroll.

Komplett dokumentation

Komplett dokumentation, hittar du på vår hemsida www.kinnan.se. Där hittar du produktblad, skötselanvisningar, tillbehörsblad m. m. för alla typer och storlekar.

Vid övriga frågor eller tekniska upplysningar kontakta oss på 0171 - 47 90 75.



VENETO

Carisma CRR - för golv/vägg (MV)

2-rörssystem (kyla eller värme)

Speciellt anpassad för att installeras där man har extra krav på låg ljudnivå eller litet byggmått. FSR har ett djupmått på endast 183 mm. Tillsammans med till exempel en bergvärmeinstallation kan man utnyttja "frikylan" och får ett svalt och skönt inomhusklimat.

Storlek	Djup mm	Bredd mm	Höjd mm	Vikt kg
CRR 12	183	670	530	12
CRR 22	183	770	530	13
CRR 32	183	985	530	18
CRR 42	183	1200	530	20



Tekniska data gäller vid följande förhållanden:

	Kyla	Värme
Lufttemperatur in:	27°C	20°C
Relativ fuktighet:	50%	-
Köldbärartemperatur in/ut:	7/12°C	-
Värmebärartemperatur in/ut:	-	50/45°C



Storlek	CRR 12			CRR 22			CRR 32			CRR 42		
	L	M	H	L	M	H	L	M	H	L	M	H
Fläkthastighet												
Luftflöde, m ³ /h	110	150	180	160	200	250	230	290	360	320	400	500
Kyleffekt, kW	0,68	0,84	0,94	1,00	1,19	1,40	1,41	1,73	2,02	2,14	2,55	3,00
Värmeeffekt, kW	0,85	1,05	1,24	1,17	1,37	1,64	1,84	2,32	2,79	2,58	3,10	3,74
Tryckfall kyla, kPa	4,6	6,7	8,2	13,2	17,2	23,1	4,8	6,8	9,0	12,6	17,1	23,0
Tryckfall värme, kPa	6,9	10,6	13,3	14,9	19,8	27,2	6,4	9,5	13,2	16,1	22,3	30,9
Ljudtrycksnivå Lp, dB(A)	22	26	33	25	30	36	25	30	36	25	31	37

Tillbehör

- CB Manuell reglering av fläkthastighet
- CB-T Elektronisk termostat med manuell reglering av fläkthastighet samt reglering av ventiler.
- CB-AU Elektronisk termostat med manuell eller automatisk reglering av fläkthastighet samt reglering av ventiler.
- VBPS-C 3-vägsventil med ställdon och kopplingsdetaljer.
- V2S-C 2-vägsventil med ställdon och kopplingsdetaljer.

VENETO

Carisma CRC - för golv/vägg (MV) och tak (MO)

2-rörssystem (kyla eller värme) eller 4-rörssystem (kyla och värme)

Storlek	Djup mm	Bredd mm	Höjd mm	Vikt kg
CRC 24	225	770	530	17
CRC 34	225	985	530	23
CRC 54	225	1200	530	26
CRC 64	225	1200	530	27
CRC 74	225	1415	530	33
CRC 84	255	1415	530	41
CRC 94	255	1415	530	42



Tekniska data gäller vid följande förhållanden:

	Kyla	Värme
Lufttemperatur in:	27°C	20°C
Relativ fuktighet:	50%	-
Köldbärartemperatur in/ut:	7/12°C	-
Värmebärartemperatur in/ut:	-	50/45°C



Storlek	CRC 24			CRC 34			CRC 54			CRC 64			CRC 74		
	L	M	H	L	M	H	L	M	H	L	M	H	L	M	H
Fläkthastighet															
Luftflöde, m ³ /h	145	220	295	235	270	385	315	495	650	415	590	760	535	735	925
Kyleffekt, kW	1,08	1,54	1,95	1,77	2,03	2,76	2,35	3,49	4,40	3,04	4,15	5,14	3,82	4,98	6,00
Värmeeffekt, kW	1,20	1,73	2,21	1,95	2,25	3,11	2,56	3,84	4,86	3,41	4,71	5,93	4,23	5,59	6,76
Tryckfall kyla, kPa	5,6	10,4	15,9	6,0	7,6	13,1	11,8	23,6	35,5	16,3	28,1	41,1	14,2	22,7	31,4
Tryckfall värme, kPa	4,5	8,4	12,8	4,8	6,2	10,6	9,6	19,1	28,7	13,2	22,8	33,3	11,5	18,4	25,5
Ljudtrycksnivå Lp, dB(A)	21	31	38	27	31	40	22	32	39	28	37	43	33	42	47

Storlek	CRC 84			CRC 94		
	L	M	H	L	M	H
Fläkthastighet						
Luftflöde, m ³ /h	655	1020	1200	830	1210	1500
Kyleffekt, kW	4,34	6,17	6,98	5,25	7,05	8,20
Värmeeffekt, kW	5,11	7,44	8,51	6,28	8,60	10,18
Tryckfall kyla, kPa	8,7	16,1	20,0	12,1	20,3	26,5
Tryckfall värme, kPa	7,0	13,0	16,2	9,8	16,5	21,5
Ljudtrycksnivå Lp, dB(A)	36	47	51	41	49	55

Tillbehör golv/vägg (MV)

Manuell reglering av fläkthastighet. Elektronisk termostat med manuell reglering av fläkthastighet samt reglering av ventiler. Elektronisk termostat med manuell eller automatisk reglering av fläkthastighet samt reglering av ventiler. 3-vägsventil med ställdon och kopplingsdetaljer. 2-vägsventil med ställdon och kopplingsdetaljer.

Tillbehör tak (MO)

MO-3V Manuell reglering av fläkthastighet
 TMO-T Elektronisk termostat med manuell reglering av fläkthastighet samt reglering av ventiler.
 TMO-T-AU Elektronisk termostat med manuell eller automatisk reglering av fläkthastighet samt reglering av ventiler.
 TMO-DI Elektronisk termostat med manuell eller automatisk reglering av fläkthastighet, reglering ventiler, digital display med visning av rumstemperatur.
 VBPS-C 3-vägsventil med ställdon och kopplingsdetaljer.
 V2S-C 2-vägsventil med ställdon och kopplingsdetaljer.

VENETO

Carisma CRC - för inbyggnad (IV-IO)

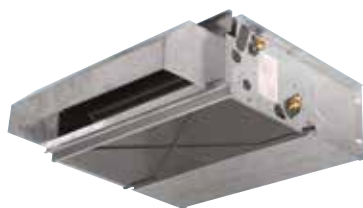
2-rörssystem (kyla eller värme)

Storlek	Djup mm	Bredd mm	Höjd mm	Vikt kg
CRC44	511	718	218	21
CRC64	511	933	218	24
CRC84	511	1148	248	38

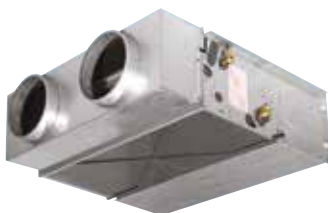


Tekniska data gäller vid följande förhållanden:

	Kyla	Värme
Lufttemperatur in:	27°C	20°C
Relativ fuktighet:	50%	-
Köldbärartemperatur in/ut:	7/12°C	-
Värmebärartemperatur in/ut:	-	50/45°C



Med FM90 - 90° utloppsfläns



Med PMC - fördelningslåda

Storlek	CRC 44			CRC 64			CRC 84		
	L	M	H	L	M	H	L	M	H
Fläkthastighet									
Luftflöde, m ³ /h	265	335	485	415	590	760	655	1020	1200
Kyleffekt, kW	1,97	2,45	3,35	3,04	4,15	5,14	4,34	6,17	6,98
Värmeeffekt, kW	2,19	2,75	3,82	3,41	4,71	5,93	5,11	7,44	8,51
Tryckfall kyla, kPa	6,9	10,2	17,7	16,3	28,1	41,1	8,7	16,1	20,0
Tryckfall värme, kPa	5,6	8,3	14,3	13,2	22,8	33,3	7,0	13,0	16,2
Ljudtrycksnivå Lp, dB(A)	24	30	38	28	37	43	36	47	51

Tillbehör

TMO-DI	Elektronisk termostat med manuell eller automatisk reglering av fläkthastighet, reglering ventiler, digital display med visning av rumstemperatur.	FRD	Rak inloppsfläns
VBPS-C	3-vägsventil med ställdon och kopplingsdetaljer.	GRAFG	Inloppsgaller för FRD
V2S-C	2-vägsventil med ställdon och kopplingsdetaljer.	FR 90	90° inloppsfläns
BSV-C	Kondensvattentråg för ventiler. Avsedd för vertikalt montage.	GRAFP	Inloppsgaller för FR 90
BSO-C	Kondensvattentråg för ventiler. Avsedd för horisontellt montage.	FMD	Rak utloppsfläns
		FM 90	90° utloppsfläns
		BMA	Utloppsgaller för FMD eller FM90
		PMC	Fördelningslåda för kanaler.

VENETO

Carisma CVP-T High Wall - för vägg

2-rörssystem (kyla eller värme)

Levereras med inbyggd reglerutrustning och avsedd för 2-rörssystem.
Enkel och snabb installationen. Levereras med trådlös fjärrkontroll.

Storlek	Djup mm	Bredd mm	Höjd mm	Vikt kg
CVP-T 1	212	880	322	11,0
CVP-T 2	212	880	322	11,0
CVP-T 3	212	1185	322	13,0
CVP-T 4	212	1185	322	13,0



Tekniska data gäller vid följande förhållanden:

	Kyla	Värme
Lufttemperatur in:	27°C	20°C
Relativ fuktighet:	50%	-
Köldbärartemperatur in/ut:	7/12°C	-
Värmebärartemperatur in/ut:	-	50/43,5°C



Storlek	CVP-T 1			CVP-T 2			CVP-T 3			CVP-T 4		
	L	M	H	L	M	H	L	M	H	L	M	H
Fläkthastighet												
Luftflöde, m ³ /h	205	270	375	250	365	480	280	375	545	440	610	790
Kyleffekt, kW	1,24	1,50	1,87	1,43	1,84	2,18	1,89	2,32	3,03	2,62	3,26	3,81
Värmeeffekt, kW	1,60	2,00	2,57	1,92	2,58	3,16	2,30	2,90	3,99	3,33	4,30	5,20
Tryckfall kyla, kPa	6,4	9,0	13,4	8,2	13,0	17,6	13,5	19,5	31,5	24,2	36,0	47,7
Tryckfall värme, kPa	4,9	7,1	10,7	6,4	10,4	14,3	10,5	15,4	25,4	19,3	28,9	38,5
Ljudtrycksnivå Lp, dB(A)	26	32	39	30	38	44	26	31	39	34	42	48

VENETO

SkyStar SK - kassett för inbyggnad

2-rörssystem (kyla eller värme) eller 4-rörssystem (kyla och värme)

Inbyggd kondensvattenpump och ställbara luftriktare. Kan styras med fjärrkontroll.

Storlek	Frontmått mm	Längd x Bredd mm	Höjd mm	Vikt kg
SK12	660 x 660	575 x 575	270	22
SK22	660 x 660	575 x 575	270	24
SK32	660 x 660	575 x 575	270	24
SK42	965 x 965	820 x 820	303	36
SK52	965 x 965	820 x 820	303	39
SK62	965 x 965	820 x 820	303	39



Tekniska data gäller vid följande förhållanden:

	Kyla	Värme
Lufttemperatur in:	27°C	20°C
Relativ fuktighet:	50%	-
Köldbärartemperatur in/ut:	7/12°C	-
Värmebärartemperatur in:	-	50/44°C



Storlek	SK 12			SK 22			SK 32			SK 42			SK 52			SK62		
	L	M	H	L	M	H	L	M	H	L	M	H	L	M	H	L	M	H
Fläkthastighet																		
Luftflöde, m ³ /h	310	420	520	320	500	710	430	610	880	630	820	1140	710	970	1500	710	1280	1820
Kyleffekt, kW	1,84	2,34	2,68	2,25	3,34	4,33	2,94	3,88	5,02	4,21	4,91	6,16	5,31	6,78	9,51	5,31	8,45	11,11
Värmeeffekt, kW	2,22	2,90	3,35	2,56	3,93	5,23	3,43	4,63	6,17	5,12	6,03	7,77	6,13	8,02	11,70	6,13	10,3	14,0
Tryckfall kyla, kPa	4,9	7,6	9,7	4,6	9,4	15,1	7,5	12,4	19,7	10,9	14,4	21,6	9,4	14,7	26,9	9,4	22,0	35,0
Tryckfall värme, kPa	4,1	6,3	8,2	3,0	6,2	9,7	6,7	11,2	17,7	6,7	9,9	15,1	7,9	12,4	23,0	7,9	18,4	30,6
Ljudtrycksnivå Lp, dB(A)	24	31	36	24	36	44	32	40	50	24	31	39	25	31	44	25	39	49

Tillbehör

- MO-3V Manuell reglering av fläkthastighet.
- TMO-T Elektronisk termostat med manuell reglering av fläkthastighet samt reglering av ventiler.
- TMO-T-AU Elektronisk termostat med manuell eller automatisk reglering av fläkthastighet samt reglering av ventiler.
- TMO-DI Elektronisk termostat med manuell eller automatisk reglering av fläkthastighet, reglering ventiler, digital display med visning av rumstemperatur.
- 3V2T 3-vägsventil med ställdon och kopplingsdetaljer.
- 2V2T 2-vägsventil med ställdon och kopplingsdetaljer.
- MCT Hölje för frihängande montage.



MCT

Kinnan AB

Kinnan AB är sedan många år generalagent för Panasonic luftvärmepumpar och luftkonditionering samt VENETO fläktkonvektorer och luftvärmare.

Vi är även generalagenter för LG luftvärmepumpar samt marknadsför och säljer också flyttbar luftkonditionering.

Kinnan säljer kvalitetsprodukter som alltid ger rätt temperatur. Skön svalka på sommaren och värme under den kalla årstiden.

Vi arbetar med ett återförsäljarnät som finns över hela landet. Som generalagent tar vi ansvar för teknisk kvalitet, dokumentation, teknisk support, marknadsföringsstöd, snabba leveranser, reservdelar och reparationer i egen verkstad.

Vi skapar nöjda kunder!





Traktorgatan 2 • 745 37 Enköping • Tel 0171 - 47 90 75 • Fax 0171 - 44 00 97
www.kinnan.se • info@kinnan.se